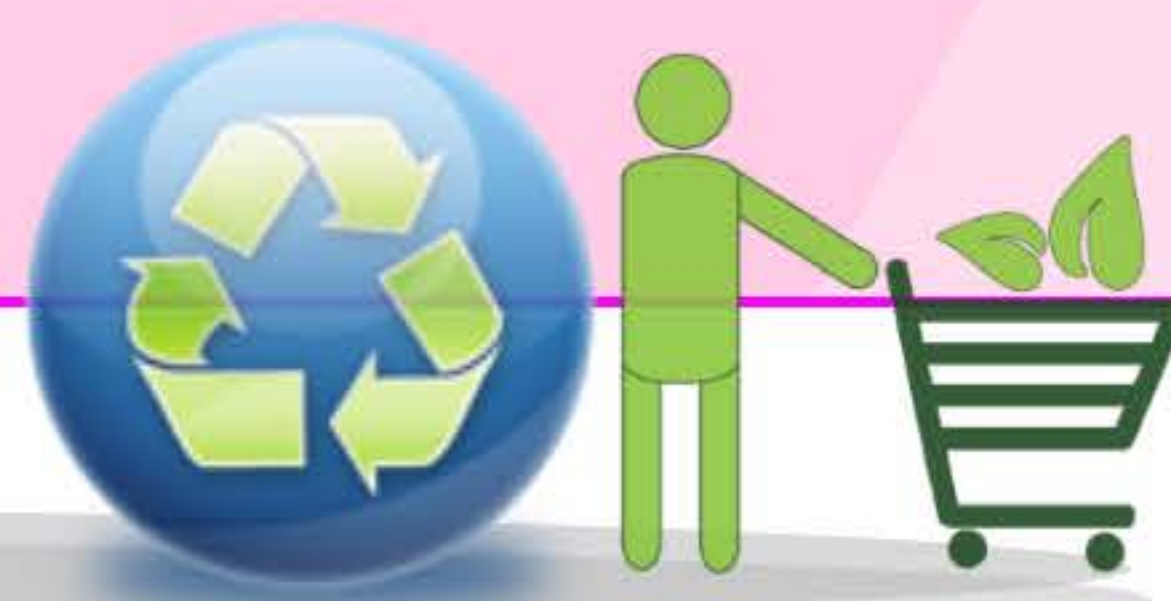
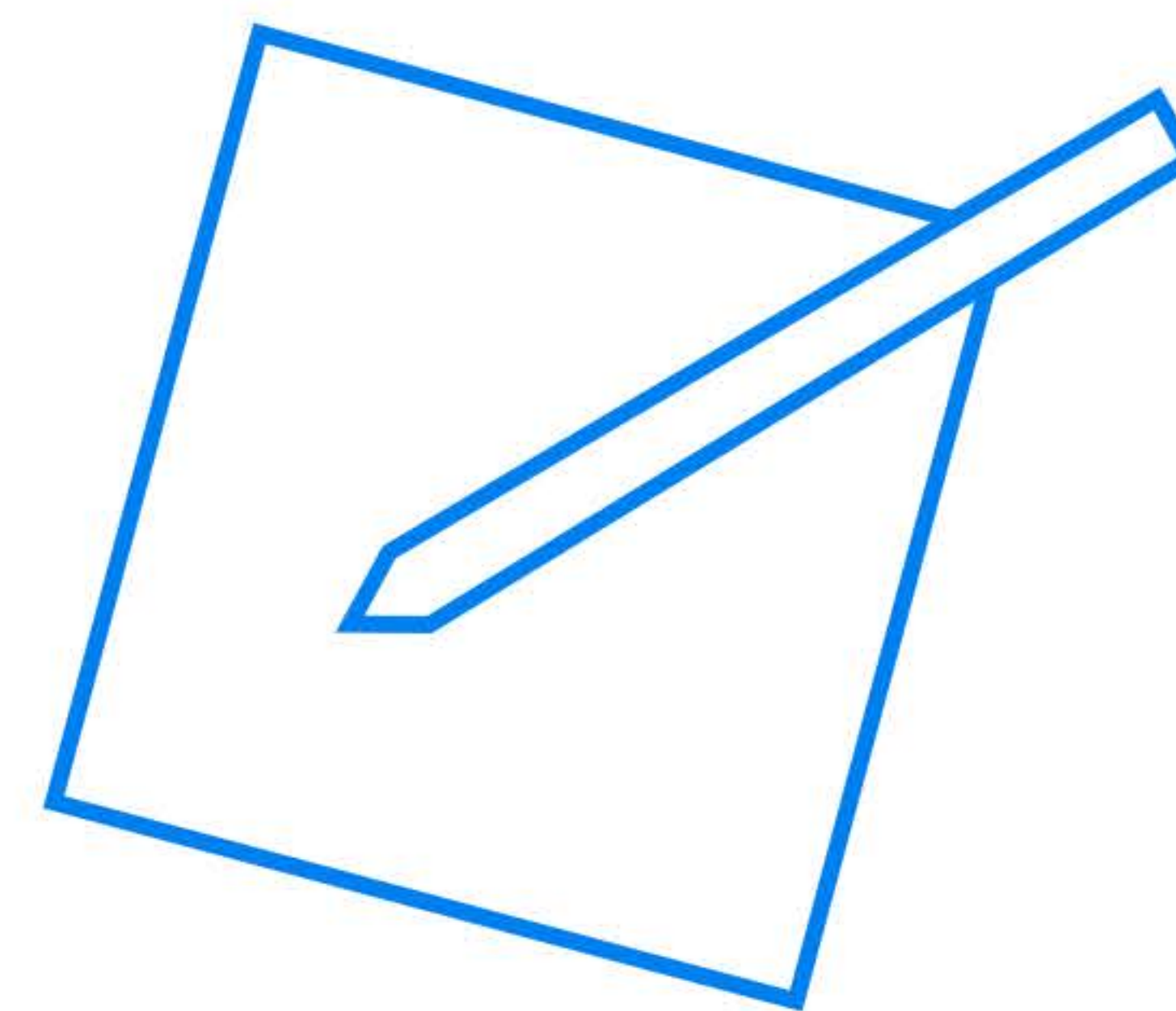


พัสดุโพสท์



TOR (Terms of Reference)



- ▶▶ TOR จะทำให้ได้พัสดุที่ตรงตามวัตถุประสงค์การใช้งาน
- ▶▶ TOR จะต้องกำหนดรายละเอียดคุณลักษณะ (Specs) ของพัสดุ/งานจ้าง ที่ต้องการซื้อ/จ้าง เพื่อให้เป็นไปตามความต้องการของผู้ใช้งาน
- ▶▶ TOR จะต้องระบุข้อความที่ชัดเจน เข้าใจง่าย และตรวจสอบได้
- ▶▶ TOR จะต้องไม่ระบุรายการที่เกินความจำเป็น
- ▶▶ Specs จะต้องเป็นไปตามวัตถุประสงค์ของการใช้งาน มีความสะดวกในการจัดหา ไม่ขัดต่อกฎหมาย รายละเอียดต้องไม่กว้างจนเกินไป และต้องชัดเจน จะทำให้พัสดุง่ายต่อการจัดหา และได้ของที่มีคุณภาพ
- ▶▶ ไม่ควรระบุยี่ห้อ ยกเว้นพัสดุบางรายการที่จำเป็นต้องใช้งานเฉพาะยี่ห้อและรุ่นนั้น ๆ โดยตรง เช่น หมึกพิมพ์ วัสดุงานระบบ เป็นต้น



ที่สำคัญ มีรูปภาพหรือตัวอย่างของพัสดุแนบมาด้วย จะดีมากนะจ๊ะ



อยากบอกให้รู้ว่าแบบประเมินผู้ส่งมอบเปลี่ยนเป็น Online แล้วจ้า ตามลิงค์นี้เลย

link ประเมินผู้ส่งมอบ

shorturl.at/wyzD3

